

合板材加工機 CA-120シリーズ

特許取得済

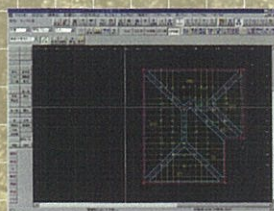


トーアのCAD/CAMが大幅な省力化に役立ちます。

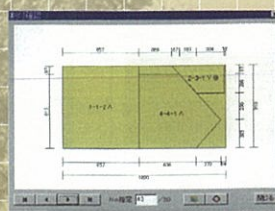
- ・野地合板／床合板の自動割付
- ・野地合板、厚い床合板も多彩な切欠加工が可能です。
- ・インクジェットによる自動番付印字
- ・壁合板も加工可能（オプションによる機能拡張時）

野地合板

屋根形状、割り付け方法、目地位置を入力



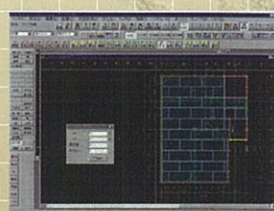
屋根入力画面



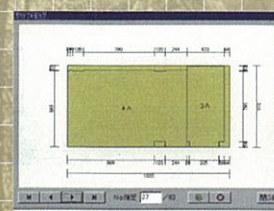
板取画面

床合板

柱位置、筋違を入力後自動生成



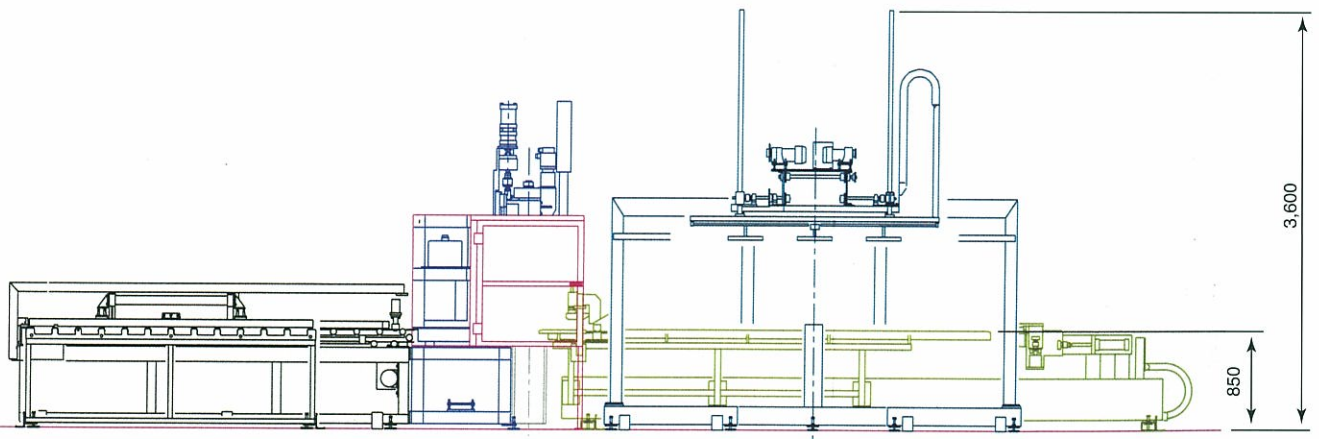
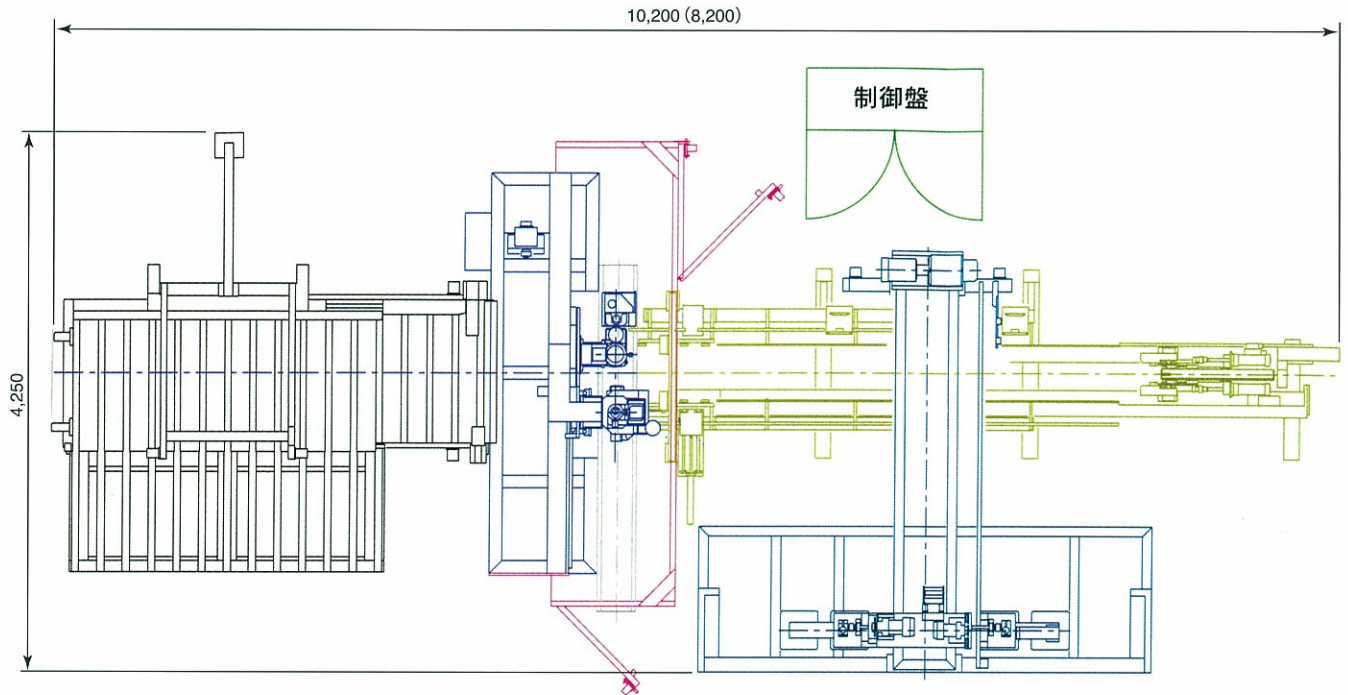
目地設定画面



板取画面



確実な成果を約束します。



※印字: 合板上面に番号、番付を印字します。 ※ルーター: 床合板の柱の欠き取り加工を行います。 ※丸鋸: 0~180° の任意の角度で切断可能です。

・合板材加工機 仕様

	CA-120	CA-120S
機械寸法	全長10.2m×全幅6.2m×高さ3.6m	全長8.2m×全幅6.2m×高さ3.6m
加工可能材寸法	幅:610、910、1000mm 長さ:1820~3030mm 厚み:9~35mm幅	幅:910、1000mm 長さ:1820~2000mm 厚み:9~35mm幅
鋸軸	外径φ350mm、刃幅3.2mm	
ルーター軸	刃径φ16	
所要動力源	種別:3相交流 200V 50/60Hz 容量:18KVA、単相 100V 50/60Hz 容量:1KVA	

※合板材の加工詳細については、当社にお問い合わせください。